

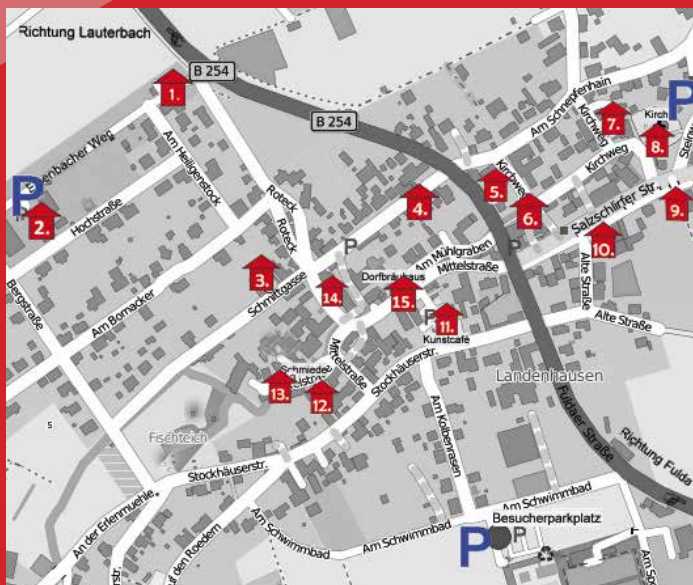
10.

KUNSTSPAZIERGANG

LANDENHAUSEN



21. bis 22. November 2015



## Ausstellungsorte:

- |  |                                     |
|--|-------------------------------------|
| 1. Horseshop = Eisenbacherweg                | 8. Kirche = Kirchweg                |
| 2. Cuiper = Hochstr. (*)                     | 9. Chrischona = Salzschlirferstr.   |
| 3. Kielburgerhof = Schmittgasse              | 10. Glitschhaus = Salzschlirferstr. |
| 4. Scheune von Anja Werner =<br>Schmittgasse | 11. Kunst-Café = Stockhäuserstr.    |
| 5. Pfarrhaus = Fuldaerstr.                   | 12. Gegenüber 13 = Mittelstr.       |
| 6. Fischer = Kirchweg                        | 13. Schmiede = Mittelstr.           |
| 7. Kühlhaus = Kirchweg                       | 14. Dorfschänke = Roteck            |
|  | 15. Dorfbräuhaus = Mittelstr.       |

(\* hier auch mit Getränkeverkauf!)

## Alphabetische Künstlerliste:

- |                                    |                                       |
|------------------------------------|---------------------------------------|
| Becker, Matthias Seite 11 / Haus 9 | Kielburger, Anna und Thomas 5/3       |
| Betz, Gisa 13/13                   | Kleine, Jörg 25/10                    |
| Böhme, Bettina 25/2                | Kurz, Horst 6/14                      |
| Bosch-Krauß, Charlotte 4/9         | Lippert, Michael 17/10                |
| Brähler, Hardy 19/7                | Löffler, Mona 33/14                   |
| Breitenbach, Christel 29/1         | Loos, Gabriele 11/14                  |
| Dächert, Sabine 5/2                | Nam, Yun 19/7                         |
| Diegelmann, Marcel 27/9            | Oefner, Karin 15/11                   |
| Eurich, Adelheid 7/13              | Reidt, Karin 27/11                    |
| Fischer, Andreas 7/11              | Roiter, Mara 15/5                     |
| Fischer, Klaus 6/6                 | Ruhl/Schneider, Sperrmüllpiloten 29/4 |
| Fleck, Caro 21/1                   | Schäfer, Jan 32/9                     |
| Göttlicher, Eline 21/12            | Schmelzer, Andreas 4/7                |
| Grimm, Norbert 13/10               | Schmidt-Fragnon, Hans-Georg 33/12     |
| Grösch, Erik 9/15                  | Steinert, Christel 32/11              |
| Hartmann, Heidi 31/5               | Ulrich, Torsten 17/8                  |
| Helbich, Erika 31/8                | Weber, Claus 20/10                    |
| Jander, Dieter 23/14               | Weiss, David 9/7                      |
| Keipp, Doris 20/12                 | Ziegler, Christel 19/5                |

## **Kunst anders erleben,**

Nicht in einem Tempel, sondern in unserem Alltag, da wo Menschen leben und arbeiten, hat sich die Kunst niedergelassen. Ihre Schöpfer und der Kulturverein Landenhausen e.V. laden Sie zu einem Spaziergang der Beziehungen ein.

Die Künstlerinnen und Künstler möchten mit Ihnen ihre Arbeiten betrachten, dabei ins Gespräch kommen, sich mit Ihnen austauschen, Erfahrungen sammeln, aber auch den Besucherinnen und Besuchern neue Eindrücke ermöglichen.

Der Vielfalt sind keine Grenzen gesetzt!

## **Herzlich willkommen zum 10-jährigen Jubiläum des Kunstspaziergangs in Landenhausen.**

Viele Künstlerinnen und Künstler haben den verschiedenen Kunstspaziergängen mit Ihren Werken immer eine besondere Prägung verliehen. Für Ihr Dabeisein, Ihre Treue und Einsatz, Ihnen allen ein herzliches Dankeschön.

Wir danken allen, die uns großzügig durch Bereitstellung von Räumlichkeiten, mit Spenden und aktiver Hilfe die ganzen Jahre unterstützt haben.

Es ist eine Bereicherung für den Verein, die Veranstaltungen, die Besucher, unser Dorf.

Kunst eben anders erlebt!

*Heinz-Gert Funke*  
(Vorsitzender)

**Kulturverein Landenhausen e.V.**



### **Andreas Schmelzer**

Im zartem Alter von ca. 2 Jahren begann ich zu Malen und tue dieses immer noch. Am liebsten Kühe in Öl oder Acryl, aber auch andere Arbeiten. 1989 absolvierte ich eine Lehre zum Metallbauer um mich mit Stahlskulpturen zu verewigen .1991 Fachabitur 1995 Meisterprüfung seit 1996 selbständig im künstlerischen Bereich



### **Charlotte Bosch-Krauß** (Lautertal)

Ölgemälde, Aquarelle, Acryl und Mischtechniken Malen, die persönliche Widergabe von Momenten, Farben und Licht - mit den Bildern eins werden. Mir ist es wichtig, dass die Bilder mit mir sprechen. Meine Lieblingsmotive sind Blumen, Birken und Landschaften. Aber auch abstrakt, das Moderne sind für mich ein Ausdruck der freien Entfaltung. Los lassen, schauen was passiert.





**Anna Gerlinde Kielburger:** Kunst ist die Möglichkeit, sich das Leben ‚auszumalen‘ und dabei den Himmel zu entdecken.

**Thomas Kielburger:** Fotografieren kann man nur mit Auge und Herz. Das ist die Einheit.



**Sabine Dächert:**

Geboren in Frankfurt  
Seit den 80-er Jahren habe ich fotografiert und bin schnell bei der abstrakten Fotografie gelandet. Abstraktion bedeutet für mich freies Assoziieren und die Möglichkeit, meinen eigenen, inneren Bildern und Stimmungen zu folgen. Seit 2011 beschäftige ich mich intensiv mit dem Thema „Transparenz.“





**Horst Kurz**  
Alsfeld

Seit ca. 18 Jahren beschäftige ich mich mit künstlerischem Gestalten des Materials Holz. Darauf aufbauend folgte ein Holzschnittkurs. Später erweiterte ich die Technik und entwickelte

unterschiedliche Bilder aus geschnittenen Hölzern. Unter Verwendung von Acrylfarben und Naturbeizen bekommen die Werke eine besondere Ausstrahlung. Seit 2 Jahren bin ich Dozent an der VHS Alsfeld im Bereich Holzkunst.



**Klaus Fischer**

ein waschechter Schwabe mit Atelier im selbst bemaltem „Fachwerk-Künstlerhaus“ in Landenhausen. Inspiriert durch Hundertwasser, Picasso, Schiele und Miró zeigen seine Werke einen abstrakten, expressionistischen Stil. Ölmalerei auf Malgründen des Wohlstandmülls und altem Holz, Metall, Stein und Skulpturen.





**Adelheid Eurich**, Bad Salzschlirf:  
Bilder in Öl, Tusche, Blei- und Buntstift



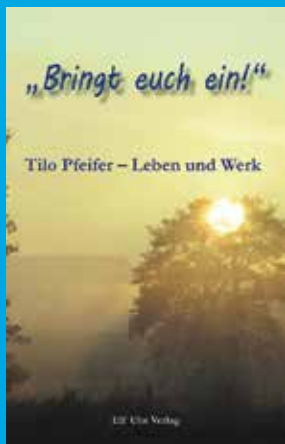
### **Andreas Fischer**

Zum Erkennen innerer Konflikte und Widersprüche ist konsequente Selbstbeobachtung notwendig. Zu verstehen, welche Gefühle unser Handeln bestimmen, ist der Schlüssel zu einem Leben in geistiger Freiheit und Unabhängigkeit. Wer Leiden überwinden möchte, muss seinen eigenen Geist verstehen lernen. Diese Ahnung ist es, die mich dazu veranlasst, mich bildhauerisch mit den Kernfragen des Lebens zu beschäftigen. Ausgehend von der Beobachtung meiner selbst und meiner Umgebung. Wohl wissend, dass jede Kunst ein Konzept darstellt, welches den Versuch beinhaltet, die Essenz des Seins einzufangen. Ich glaube aber, dass Verstehen im tieferen Sinne erst jenseits von Konzepten, Worten oder Gedanken beginnen kann. So kann auch meine Kunst am Ende nur eine Krücke sein zum Verstehen des Seins hinter all unseren Lebenskonzepten und Wahrheiten.



## Button- und Plakatverkauf zum Kunstspaziergang!

An allen Ausstellungsorten werden Buttons mit Motiven der ausstellenden Künstler zum Preis von 3,- € zum Verkauf angeboten. Der Erlös geht an den Kulturverein Landenhausen, von jedem Button kommt 1 € sozialen Zwecken zugute.



### „Bringt euch ein!“

Tilo Pfeifer - Leben und Werk

Das Buch entfaltet die Lebensgeschichte von Tilo Pfeifer, recherchiert und verfasst von M.A. Bernhard Langer. Zahlreiche Freunde und Weggefährten schreiben zudem über ihre Begegnung mit dem großen Vogelsberger Gründer und Anreger.

Elf Uhr Verlag  
Lauterbach  
www.elf-uhr.de  
Jedes  
Buch etwas  
Besonderes!

230 Seiten  
8,50 €

ISBN 978-3-936628-20-3

**Jost Köhler  
& Sohn**  
GmbH & Co.KG



Natursteine

36367 Wartenberg  
Landenhausen

Telefon 06648-3018

Telefax 06648-1395

jost.koehler@t-online.de





### David Weiss

In meiner Kunst versuche ich auf stilistisch unterschiedliche Art und Weise das zu verarbeiten was mich beschäftigt, was erlebe und erlebt habe. Zeichnungen, Fotografie, Gegenständliche und Abstrakte Malerei sowie verschiedene Techniken der Originalgrafik sind mir dabei Hilfsmittel meine Gedankenwelt in Bildern sichtbar zu machen.



[www.david-weiss.com](http://www.david-weiss.com)



### Erik Grösch

Surreale Bilder, oft nach Inspirationen aus dem Leben und meiner Musik. Meistens als Ölmalerei auf Leinwand aber auch Experimente mit verschiedenen Untergründen und anderen Beschichtungstechniken oder Farben.



**ENERGIE KOMMUNIKATION  
SICHERHEITSTECHNIK**



**Elektro  
Technik  
Weiß**

[www.elektrotechnik-weiss.com](http://www.elektrotechnik-weiss.com)

## **Architektur- und Ing.-Büro ALFRED LERG**

Architekt VFA-AKH · Diplomingenieure

*„Gute Architektur ist nicht teurer als schlechte.  
Aber sie braucht unendlich mehr Geduld, Beharrlichkeit,  
Durchsetzungsvermögen und Tatkraft.“*

Am Bornacker 12 · 36367 Wartenberg · Tel. 0 66 48-15 05  
Weitere Infos unter: [www.architekturbueroerg.de](http://www.architekturbueroerg.de)



**Arno Kowalski**  
Dachdeckermeister  
**36367 Wartenberg**  
Schneppenhain 9



Wir führen Mode von Größe 34 bis 58.

36364 Bad Salzschlirf

Lindenstraße 1

Mobil: (01 60) 3 12 79 21

36341 Lauterbach

Marktplatz 7

Mobil: (01 51) 18 11 93 08

[www.einfach-anders-mode.de](http://www.einfach-anders-mode.de)



**Matthias  
Becker**  
(Lauterbach)  
stellt dieses Jahr  
Fotos aus.



Ich, **Gabriele Loos**,  
Jahrgang 1953, studierte  
und beschäftigte Lehrerin,  
überzeugte Kunster-  
zieherin; male, zeichne,

drucke, werkele gerne und werde (hoffentlich nach den Herbstferien) in Lauterbach ein „Atelier“ eröffnen, in dem sich Interessierte und Interessenten treffen, mit einander einfach klönen, aber auch sich austauschen und gegenseitig kreativ „befruchten“ können. Was ich weiß und kann, werde ich gerne in Kursen weitergeben. Vorerst zeige ich einige Bilder und Tonplastiken – zur Orientierung, Beurteilung und auch Anregung. Während unserer Ausstellung hoffe ich auf interessante Gespräche, die mich im letzten Jahr sehr beeindruckt und beflügelt haben, weiterzumachen.

# BÄCKEREI SCHRÖTER

seit 1877 Ihre Bäckerei in Wartenberg-Landenhausen

- Brot
- Spezialbrot
- Weißgebäck
- Partygebäck
- Kaffeegebäck
- Sahnetorten
- Cremetorten

Stockhäuser Straße 32

36367 Wartenberg

Tel.: 0 66 48 24 28

Fax.: 06 64 89 11 01 44

Kennen und nutzen Sie schon unseren Lieferservice? Sprechen Sie uns an!

**... Frische und Qualität vom Bäckermeister!**



Sparkasse  
Oberhessen

Christel  
Steinert  
teuerberaterin

Dipl. Finanzwirtin

Am Grabenstück 2

36367 Wartenberg

Tel. 0 66 48/91 64 25

Fax: 0 66 48/91 64 26



### **Gisa Betz** (Fulda)

Mit dem Auslaufen meiner beruflichen Tätigkeit habe ich mich der Malerei zugewandt und bin seit 2003 in kontinuierlicher Fortbildung. Ich versuche, in vorwiegend abstrakten Gemälden die Ausdruckskraft von Farbe auszuloten und zu entwickeln.



### **Norbert Grimm**

„Wenn man unter Ewigkeit nicht unendliche Zeitdauer, sondern Unzeitlichkeit versteht, dann lebt der ewig, der in der Gegenwart lebt.“ (Wittgenstein)





Seifen Naturprodukte · Swarovski-Schmuck Handfertigung

Sabine Günzel · Milchpavillon Kurpark · 36364 Bad Salzschlirf  
Tel. 0160-3024911 · [www.seifenundschmuck.de](http://www.seifenundschmuck.de)

Mo. bis Do. 16.00 - 18.00 Uhr · Sonntag siehe Aushang



**Volksbank**  
Lauterbach-Schlitz eG

*Ihre Bank in der Region*

**EICHHORN**

**BAUSTOFFE & TRANSPORT | HEIMWERKEN | TIER & GARTEN**

**ANGERSBACH** - Am Sportplatz 2 | 36367 Angersbach

Mo. - Fr. 6.30 - 20.00 Uhr | Sa. 8.00 - 18.00 Uhr | Tel.: (0 66 41) 96 70-0

[www.eichhorn.de](http://www.eichhorn.de)

**THOMAS ZIEGLER**

**STEUERBERATER**

**Am Baumgarten 4  
36110 Schlitz-Bernshausen**

**Tel. 06642-911819  
Fax 06642-911890**

**[info@ziegler-steuerberater.de](mailto:info@ziegler-steuerberater.de)**



**Karin Oefner** (Herbstein)

Das Malen gehört seit vielen Jahren zu meinem Leben. Ich male auf Leinwand, Glas und Spanschachteln mit Acryl-Farben. Mein Spektrum reicht von der Blumen- bis zur abstrakten Malerei.



**Mara Roiter**

Studium der Germanistik und Kunstgeschichte. 2000 Filmprojekte OK Gießen, Talkshow talk and fun. 2006 Gründungsmitglied des Kunst- und Kulturkreis Wettenberg e.V. (KuKuk). Seit 2006 bis 2015 Teilnahme an „Fluß mit Flair“, Freiluftkunstausstellung in Gießen. 2010 Teilnahme am Rauschhaus 2 Projekt WertWerden in Gießen. 2013 Gruppenausstellung Atelier Kornboden in Gießen. 2014 Kunst im Park, Rabenau. 2014 Ausstellung in der Landesgartenschau in Gießen.



restaurant  
 in **Kulturkessel**  
 bar & lounge

### Warme Speisen

Montag bis Sonntag  
 11:30 – 14:00 Uhr  
 und 17:00 – 22:00 Uhr  
 Wechselnde Tagesgerichte

### Bar & Lounge

Genießen Sie in unserer Galerie  
 einen leckeren Cocktail. Wir ver-  
 wenden hochqualitative Grund-  
 produkte, einzigartige Rezepturen  
 und Spirituosen.

Schauen Sie in unsere Cocktailkarte.



### Ihr Partner für Ihre Veranstaltung !

Jede Art Private Feiern sowie Betriebsfeiern können wir Ihnen in unserem Saal mit bis zu 250 Personen ermöglichen. Sprechen Sie uns an, wir erstellen Ihnen gerne ein individuelles Angebot. *Planung / Organisation / Umsetzung*



Restaurant im Kulturkessel  
 Lindenstraße 4, 36364 Bad Salzschlirf  
 Reservierungen unter Telefon 06648 - 629 272 0  
[www.restaurant-im-kulturkessel.de](http://www.restaurant-im-kulturkessel.de)

kein Ruhetag, Montags bis Sonntags 10.00 bis 23.00 Uhr



STEUERBERATER

jochen rey

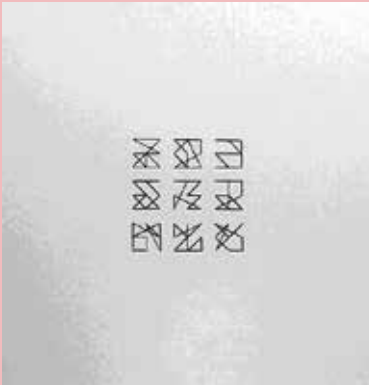
**Jochen Rey**

Dipl.-Kfm. | Steuerberater

Kirchgasse 1  
 36367 Wartenberg

Tel.: 06641/918173  
 Fax: 06641/918174  
[mail@jochen-rey.de](mailto:mail@jochen-rey.de)  
[www.jochen-rey.de](http://www.jochen-rey.de)





**Torsten Ulrich** ( Sinntal )  
 Aus Zahlen werden Muster,  
 jedes einzigartig und schön!  
 Die Schönheit hinter den Zahlen,  
 SUDOKU mal anders!



**Michael Lippert**  
 Licht & Möbelobjekte

milanart@milanart.de  
 www.milanart.de



# Speisegaststätte Zur Dorfschänke

Inh. Ute und Willi Knap



Regionale Küche und saisonale Spezialitäten  
Verschiedene Biere vom Fass

Telefon 06648/2551  
Roteck 1 in 36367 Wartenberg

## Ferienwohnug

der Familie Knap  
Für 2 bis 6 Personen  
2 Schlafzimmer



Die Dorfschänke Knap  
bietet Beutelches mit  
Zwibbelsoß' oder Gulasch  
sowie Landenhäuser  
Krautwurst mit Brot an  
(auch zum Mitnehmen)!

Die Ferienwohnung ist direkt neben der  
Gaststätte. Mehr Infos unter:  
[www.fewo-knap.de](http://www.fewo-knap.de)



7.

**Yun Nam** „Jedes gegenwärtig erzeugte „stille“ Bild (...) ist ein Versuch, Apparate zu überlisten. Solch ein Bild weigert sich, bündelförmig verteilt zu werden, weil es sich strukturell gegen den Apparat stemmt. Die Akrobaten, die diese Bilder inmitten der Bilderflut herstellen und standhaft daraus heraushalten, verdienen den Namen „Künstler“ im eigentlichen Sinn“ (Vilem Flusser)

<http://www.yun-nam.com>



5.

**Christel Ziegler** (Bad Hersfeld) Malerei in Öl, Acryl, Drucktechniken und Collagen. In der Ausstellung werden textile Objekte inspiriert von der Sprache unter dem Titel „vernetzt, verstrickt, versponnen“ gezeigt.



10.

**Claus Weber** lebt in Reichlos. Dem großen Romantiker Novalis folgend gibt er dem Gemeinen einen hohen Sinn und verleiht ihm etwas Geheimnisvolles. Vorgefundene Gegenstände aus dem Handwerk oder der Landwirtschaft verlieren ihre Funktion, werden miteinander zu neuer Gestalt verbunden und in einen anderen Kontext in Szene gesetzt. Die einfachen Formen erfahren dadurch eine erstaunliche Ästhetisierung. Werktitel spielen mit Wörtern und Redewendungen und gebe Anstoß zum Weiterdenken. Durch Webers Eingreifen und Umdeutung entstehen würdevolle, geistreiche Objekte der „Agro-Art“. Dr. Elisabeth Heil, Kuratorin



**Doris Keipp** Als ich vor ca. 5 Jahren das Malen entdeckte, orientierte ich mich zuerst an Werken von Hundertwasser. Jetzt jedoch male ich oft surreale Bilder, da es nicht greifbar ist - und keinen Vergleich erlaubt. Es gibt keine Maßstäbe, alles ist erlaubt, grenzenloses Ausleben der Fantasie.“

12.



**Caro Fleck** „Kunst ist wie ein Bann,  
sich darin zu verlieren heißt, sich zu finden“



**Eline Göttlicher** Bilder sind eine Sprache, die alle verstehen und die doch für jeden unterschiedlich interpretierbar ist. Meine Bilder leben und wachsen mit mir und meinen Gefühlen. Ich bin noch nicht angekommen und so verändern sich auch meine Bilder. Meistens jedoch versuche ich etwas Naives oder Klassisches neu und mutig dazustellen.

Reitsportfachgeschäft | Sattlerei | Online-Shop



# Horse Shop

LANDENHAUSEN



Wir heißen Sie herzlich willkommen.  
In unserem Fachgeschäft oder einfach online

[www.horse-shop.net](http://www.horse-shop.net)

Horse Shop Landenhausen | Simone Keller | 36367 Wartenberg-Landenhausen  
Tel. (06648) 2281 | [info@horse-shop.net](mailto:info@horse-shop.net) | [www.reitsport-landenhausen.de](http://www.reitsport-landenhausen.de)  
Öffnungszeiten: Mo-Fr 9.30 - 12 + 14 - 18 Uhr; Sa 9.30 - 13 Uhr

Am Rain 11  
36367 Wartenberg

06641/6409559  
0170/8048760



[www.reparatur-hausmeisterdienst-lang.de](http://www.reparatur-hausmeisterdienst-lang.de)

**...entwerfen, planen, bauen...**

**Josef Michael Ruhl**  
**ARCHITEKT 0663173119**  
**BÜRO RUHL + GEISLER**  
HERSFELDERSTRASSE 46 36304 Alsfeld



**Hardy Brähler** (Jahrgang 1974. Autodidakt, Tätowierer)  
 Ich stelle Zeichnungen und Bilder aus, die hauptsächlich die Vereinfachung grafischer Darstellung zum Thema haben. Linie, Fläche und Kontrast stehen dabei im Vordergrund. Desweiteren zeige ich kinetische Skulpturen. Hierbei verwende ich Materialien vom Flohmarkt, Schrott oder Spermüll, die mein Interesse an Nostalgie und Vergänglichkeit spiegeln.



**Dieter Jander** (Landenhausen)  
 Autodidakt mit Schwerpunkt Ölmalerei. Die Arbeiten werden weitgehend vom Realismus bestimmt. Immer auf der Suche nach Neuem entstehen die Bilder im Atelier. Einzelne Arbeiten in Aquarell sowie Auftragsarbeiten nach Vorstellungen und Bildvorlagen runden die Bildpalette ab.





**Blumen Hahn**  
Gartenbau und Floristik

Bahnhofstraße 16 · 36137 Großenlüder  
Telefon: 0 66 48/72 59 · Fax : 0 66 48/ 61248  
info@blumen-hahn.de · [www.blumen-hahn.de](http://www.blumen-hahn.de)

VORSTELLUNGSKRAFT BEWEGT  
DIE GEDANKEN.  
PHANTASIE LÄSST  
SIE FLIEGEN.

[www.arte-logic.de](http://www.arte-logic.de) 

Gärtnerei

*Becker*

mit Blumen Freu(n)de machen



Brückenstr. 3

36364 Bad Salzschlirf

☎ (06648) 23 79

📠 (06648) 35 11

**Unsere Blumen...**

- ✔ **gratulieren** zum freudigen Ereignis
- ✔ **überraschen** Jedermann
- ✔ **schmücken** Festlichkeiten
- ✔ **trösten** Traurige
- ✔ **dekorierten** Events und Feste
- ✔ **beleben** Büro und Praxis
- ✔ **verschönern** Balkon und Garten
- ✔ **kommen** ins Haus

[www.gärtnerei-becker.de](http://www.gärtnerei-becker.de)





**Bettina Böhme** Meine Arbeiten haben keine Titel. Aber es geht um das Werden und Vergehen und um die Frage "was bleibt?" Es ist die ewige Spurensuche auf der Wanderung vom Anfang bis zum Augenblick des Ankommens. Ist es ein gerader Weg oder drehen wir uns immer nur im Kreis? Viele Fragen, wenige Antworten und jeder muß sie allein für sich selbst finden.



**Jörg Kleine** Skulpturen und Objekte

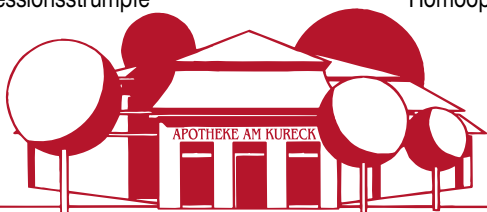


Im Dienst Ihrer Gesundheit

www.apothekeamkureck.de

Naturheilmittel  
Diabetiker- und Asthmatikerberatung  
Kompressionsstrümpfe

Produkte für die  
Häusliche Pflege  
Homöopathie



# APOTHEKE AM KURECK

Lindenstr. 1, 36364 Bad Salzschlirf, Tel. 0 66 48/22 27, Fax 3 71 27

Unsere Servicenummer: freecall 0800 1000548

- ▶ Markenschuhe
- ▶ Persönliche Beratung
- ▶ Individueller Service

WEIL ICH  
GUTE SCHUHE  
MAG.



## Schuhhaus Post

*...ich mag's bequem!*

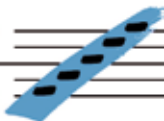
Fuldaer Straße 20 | 36364 Bad Salzschlirf

☎ 0 66 48-2579 ☎ 0 66 48-916163

@ post@schuhhaus-post.de 🌐 www.schuhhaus-post.de



Lauterbacher  
Musikschule e.V.



Lauterstr. 3 - 36341 Lauterbach - Tel: 06641-1866206  
www.lauterbacher-musikschule.de

Ob Schlagzeug oder Klavier, ob Cello,  
Tuba, Gitarre oder anderes.  
Bei uns kann man Instrumente von Grund  
auf lernen oder vorhandene  
Kenntnisse vertiefen.





**Karin Reidt** (Bad Hersfeld) Künstlerische Schwerpunkte: Aquarell, Ölmalerei, Zeichnen, Acrylmalerei, konkrete und intelligente Kunstprozesse. Mitglied im Kunstverein Hünfeld und Bad Hersfeld. 14 Jahre Besuch der freien Kunstakademie Jürgen Blum in Hünfeld sowie bei Erwin Kastner, bildender Künstler.



### Marcel Diegelmann

Musik nicht nur hören, sondern auch Sehen, darstellen...  
Listen n`Look!

Die Musik, die wir lieben,  
immer wieder hören können,

die uns  
begleitet,  
... zusammen-  
getragen und  
bildlich  
dargestellt.

Durch den  
Werkstoff Holz  
verschmelzen  
alle Einflüsse  
zu einem  
Werk.  
Musik,  
Holz,  
Kreativität,  
Kunst.



## Eichenauer KÄLTE- UND KLIMATECHNIK GmbH & Co. KG

### WÄRMEPUMPEN

Energie aus Erde, Luft und Wasser



info@vulkanwaerme.de  
www.vulkanwaerme.de

### KÄLTE- & KLIMATECHNIK

Geregelte Umgebungstemperatur



info@bernd-eichenauer.de  
www.kaeltfachmann.de

Stangenweg 30 · 36367 Wartenberg-Angersbach  
Telefon (0 66 41) 91 79 67 · Fax 91 79 73 · Mobil (0 171) 820 81 22

## Schwing | Steuerberatung

IHRE FACHFRAU VOR ORT

KOMPETENT · PRÄSENT · PERSÖNLICH



### HEIDE SCHWING

Dipl. Betriebswirtin (FH) · Steuerberaterin

Schlitzer Straße 2 · 36364 Bad Salzschlirf  
Tel. (0 66 48) 62 77 400 · Fax 62 77 401

info@schwing-steuerberatung.de  
www.schwing-steuerberatung.de



- LEUCHTEN
- ELEKTROARTIKEL
- GESCHENKARTIKEL

### Elektro Möller

Inh. Regina Post

36367 Wartenberg  
Lauterbacher Straße 20

Tel. 0 66 41 / 26 72  
Fax 0 66 41 / 6 16 84



**Christel Breitenbach** Den Zugang zur bildnerischen Darstellung bahnte ich mir zunächst über Zeichnungen und Aquarelle im kleinen Format. Während meines mehrjährigen Aufenthalts in Leipzig entwickelte ich mich dann in Sommerakademien, bei Künstlern und Professoren der Hochschule für Graphik und Buchkunst in Malerei und Collage weiter. In dieser Zeit erschloss ich mir mittels Mischtechniken und Acrylmalerei auch großformatige Leinwände.



**Joseph Michael Ruhl / Christian Schneider:**

Die Sperrmüllpiloten: Magisches Europa  
 Multimedialer Gral mit Figuren aus 5 Kontinenten.  
 Wer ist drinnen , wer bleibt draussen?  
 Installation aus alten Radios, Plattenspielern, Fahnen ,  
 Pisspöten und verschiedenen Dingen.





## RUND UMS DORFBRÄUHAUS

Unser Anliegen ist es, ein handwerklich hergestelltes Bier nach alter Rezeptur zu präsentieren und wieder zu einer regionalen Authentizität zurück zu finden. Immer frisch, naturbelassen und unfiltriert.



### Im Sudhaus

Das besondere Erlebnis für Bierkennner: Brauhäufigkeiten & Bierbraukurse.



### Unser Bier

Neben unseren Standardbiertypen brauen wir auch saisonale Spezialbiere.



### Die Schankstube

Genießen Sie unsere Bierspezialitäten in gemütlicher Atmosphäre.

Mittelstraße 7 • 36367 Wartenberg • Tel.: 0 66 48 - 91 100 73 • info@dorfbraeuhaus.de • www.dorfbraeuhaus.de

WARTENBERGER  
BRAUHAUS GMBH



## Möbel - Metallbau - Kunstobjekte



Milan Art GbR  
- Meisterbetrieb -  
Michael Lippert & Andreas Schmelzer  
Kreuzersgrund 2a  
36110 Schlitz / Nieder-Stoll

Tel: 06642 405220  
e-mail: milanart@milanart.de  
Internetseite: www.milanart.de

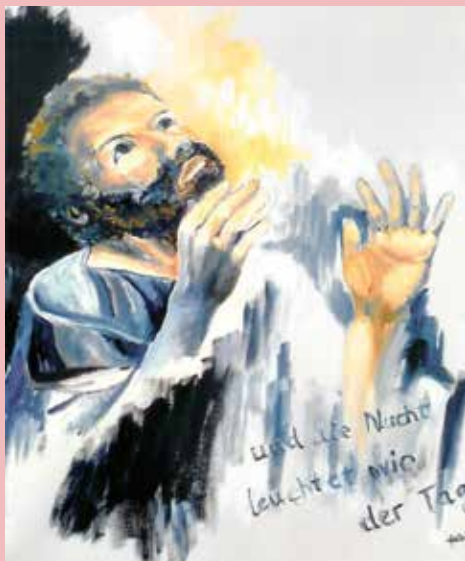


**Impressionen** der letzten Veranstaltung finden Sie auch auf Youtube unter dem Begriff „Kunstspaziergang Landenhausen 2014“ ([www.youtube.com/watch?v=UjtraIXdLSI](http://www.youtube.com/watch?v=UjtraIXdLSI))



Seit Anfang 2014 ist der **Kulturverein Landenhausen** Mitglied im Netzwerk „VIA REGIA - Kulturroute des Europarates“. Die VIA REGIA ist ein Name der ältesten und längsten Landverbindung zwischen Ost- und Westeuropa. Sie existiert seit mehr als 2.000 Jahren und verbindet mit 4.500 km Länge 8 europäische Länder.

Die Straße existiert heute in ihrer modernen Form als Europäischer Verkehrskorridor C III. Ein internationales Netzwerk nutzt das Potential der VIA REGIA als Sinnbild der Einigung Europas und wurde im Jahr 2006 als „Große Kulturstraße des Europarates“ ausgezeichnet.



### Erika Helbich

(Schlitz)

Ich habe das Malen nicht lernen müssen. Gott hat es mir mit in die Welt gegeben. Von klein auf hörte ich Farben und bald konnte ich zeichnen. Doch im Leben, besonders in jungen Jahren habe ich viel Liebe bekommen, aber auch große Demütigungen ertragen müssen, als ich größer

wurde. Das alles gehört zu meinem Leben. Es ist und war nötig. Es ist gut! Ich bin für alles sehr dankbar, denn es dient zur Erkenntnis. Gott führt mich weiter und alles muss so sein. Es ist seine Liebe!



### Heidi Hartmann

Ich male seit vier Jahren, anfangs mit Pastellkreide und jetzt fast ausschließlich in Acryl auf Leinwand. Seither besuche ich das Atelier Landhaus in Schadges, wo ich bei verschiedenen Malprozessen professionelle Unterstützung finde. Mit meinen Motiven bin ich nicht festgelegt, sondern male alles, was mir gefällt, probiere gerne neue Techniken aus und stelle mich somit immer wieder neuen Herausforderungen.





**Jan Schäfer**, Gießen - Fotorealistische Bleistiftzeichnungen



**Christel Steinert**  
(Landenhausen)  
Die Malerei ist für mich ein dynamischer Prozess, der mich Lebendigkeit und Freiheit spüren lässt. Mit neuen Techniken und neuen Materialien

entwickelt sich, je nach Lebenssituation, der Ausdruck, die Form und Farbe eines jeden Werkes. Im Mittelpunkt des Entstehungsprozesses stehen das Material und die Farbe. Die Veränderung und Wandlung des Malmediums bereits während des Schaffensprozesses übt auf mich eine besondere Faszination aus.







### Hans-Georg Schmidt-Fragon

Ich stelle diesmal meine  
Holzschnitzarbeiten  
aus. Dabei sind  
Reliefs und auch  
ganze Figuren  
aus Holz.

Als Arbeitsmaterial  
habe ich hauptsächlich  
Lindenholz verwandt.

Zum Teil sind aber  
auch Werke aus  
Eichen-, Apfel- und  
Zwetschgenholz dabei.



**Mona Löffler** geb. 1975. Studium der Kunstpädagogik in Frankfurt. Aktuelle Arbeiten beschäftigen sich mit dem Thema Zeit. Durch die digitale Schichtung (Synthese) und Übermalung fotografischer Arbeiten werden unterschiedliche Zeitebenen und Projektionen in die Bilder sichtbar. Weiterhin beschäftigt sie sich mit Malerei in Acryl auf Leinwand.



**Der Kulturverein Landenhausen präsentiert:**

## Wartenberger Winterkonzerte 2016

Zum ersten Mal veranstaltet der Kulturverein Landenhausen eine kleine Konzertreihe mit klassischer Musik in den evangelischen Kirchen von Landenhausen und Angersbach. Drei Konzerte von Januar bis März sollen das kulturelle Leben in der Gemeinde Wartenberg bereichern und durch Moderationen das Verständnis für klassische Musik fördern.

Es ist gelungen für die Konzerte hochkarätige renommierte Künstler zu engagieren:

Das Eröffnungskonzert am **23.01.2016** in der evangelischen Kirche in Landenhausen mit Flöte und Orgel spielen **Sebastian Wittiber** (Soloflötist im hr-Sinfonieorchester und regelmäßig Soloflötist bei den Bayreuther Wagner Festspielen) und **Martin Lücker**

(langjähriger Organist an der evangelischen St. Katharinenkirche in Frankfurt und Professor für Orgel an der Musikhochschule Frankfurt).

Das zweite Konzert am **20.02.2016** ebenfalls in Landenhausen bestreitet der international tätige Gitarrist **Christian Reichert** (zahlreiche CD- Aufnahmen und Preisträger verschiedener internationaler Wettbewerbe) mit einem unterhaltsamen spanisch - südamerikanischem Programm.

Im dritten Konzert am **12.03.2016** in der evangelischen Kirche in Angersbach spielt das **Frankfurter Römerberg Quartett** berühmte Streichquartette von Mendelssohn und Dvorak.

Um einen möglichst breiten Publikumskreis anzusprechen zu können, werden die Konzerte bei freiem Eintritt stattfinden. Dankenswerterweise verzichten die Künstler auf ein Honorar. Um Spenden nach den Konzerten wird gebeten.

## Musikalische Beiträge:

⇒ Sa., 21.11. um 19 Uhr in der Kirche  
**Violin-Duo „Concertant“**



Dorothee Birke und  
 Michael Hahn ver-  
 bindet eine langjährige

künstlerische Zusammenarbeit und Freundschaft. Schon während der Studienzeit gründeten sie das Violin-Duo-Concertant. Beide schlossen ihr Studium erfolgreich mit dem Konzertexamen in Frankfurt am Main ab und vertieften ihre Ausbildung durch Meisterkurse. Als Violinduo spielten sie zahlreiche Konzerte und Aufnahmen im gesamten Bundesgebiet und begeisterten das Publikum mit ihrem perfekten Zusammenspiel. Seit den letzten Jahren konzertieren beide Musiker mit eigenen Ensembles. Dorothee Birke mit dem „Eusebius- Klaviertrio“ und Michael Hahn als Primarius des „Römerberg Quartetts Frankfurt“.

⇒ Sa., 21.11. um 20,15 Uhr im Zelt vor dem Dorfbräuhaus  
**Tres Hombres**



Drei Männer. Genauer: Drei Freunde sollt ihr sein. Und Spaß am gemeinsamen Musizieren haben. Und wenn dann der gemeinsame Nenner ZZ TOP heißt, kann sich der geneigte Zuhörer auf die echten Klassiker der texanischen Bluesrock Legende freuen. Von „Francene“ über „La Grange“ bis hin zu „Sharp Dressed Man“ werden anspruchsvoll groovende Zwölftakter gereicht. Heiko Müller (Gitarre, vox), Jochen Flach (Bass) und Uwe Ruppel (Drums, vox) empfehlen, gerade auch wenn Jesus mal wieder Chicago verlassen haben sollte, auf den Bus zu warten, der auf einen Tres Hombres Gig fährt...

## **Programm:**

### **Samstag, 21.11.**

ab 13,30 Uhr bis 17,00 Uhr

**Die Ausstellungen sind geöffnet**

18,00 Uhr vor dem Gemeindehaus

**Raketenstart**

(Der Luftraum über Landenhausen ist für diese Zeit gesperrt.)

ca. 19,00 Uhr in der Kirche

**Konzert Violin-Duo Concertant** (s.S. 35)

und Verlesung des Grußwortes

ca. 20,15 Uhr im Zelt vor dem Dorfbräuhaus

**Konzert „Tres Hombres“** (s.S. 35)

### **Sonntag, 22.11.**

11 bis 18,30 Uhr

**Die Ausstellungen sind geöffnet**

(Die Ausstellungen in der Kirche sind erst **ab 13 Uhr** geöffnet,  
die in der Chrishona-Gemeinde nur **bis 17 Uhr**)

### **Samstag und Sonntag:**



Am Sonntag zu den Öffnungszeiten der Ausstellungen ist das Kunst-Café des Kulturvereins Landenhausen geöffnet. Es gibt selbstgebackenen Kuchen, Kaffee und andere Getränke.

Sa. und So. gibt es warme Speisen frisch zubereitet im Brauhaus.

Zudem bietet die Dorfschänke Knap Beutelches mit Zwibbelsoß' oder Gulasch sowie Landenhäuser Krautwurst mit Brot an (auch zum Mitnehmen)!

\* \* \*

Zu allen Veranstaltungen ist der Eintritt frei,  
der Kulturverein Landenhausen freut sich über Spenden!

## **Impressum:**

Herausgegeben vom Kulturverein Landenhausen e.V.

Redaktion: David Weiss, Kirchstraße 18, 37214 Witzenhausen

Satz: Martin Krauss, Lauterbach

Der Kulturverein Landenhausen übernimmt keine Gewähr für die Richtigkeit der Angaben und keine Verantwortung für die Inhalte angegebener Internetseiten und deren Verlinkungen.

[www.kulturverein-landenhausen.de](http://www.kulturverein-landenhausen.de)